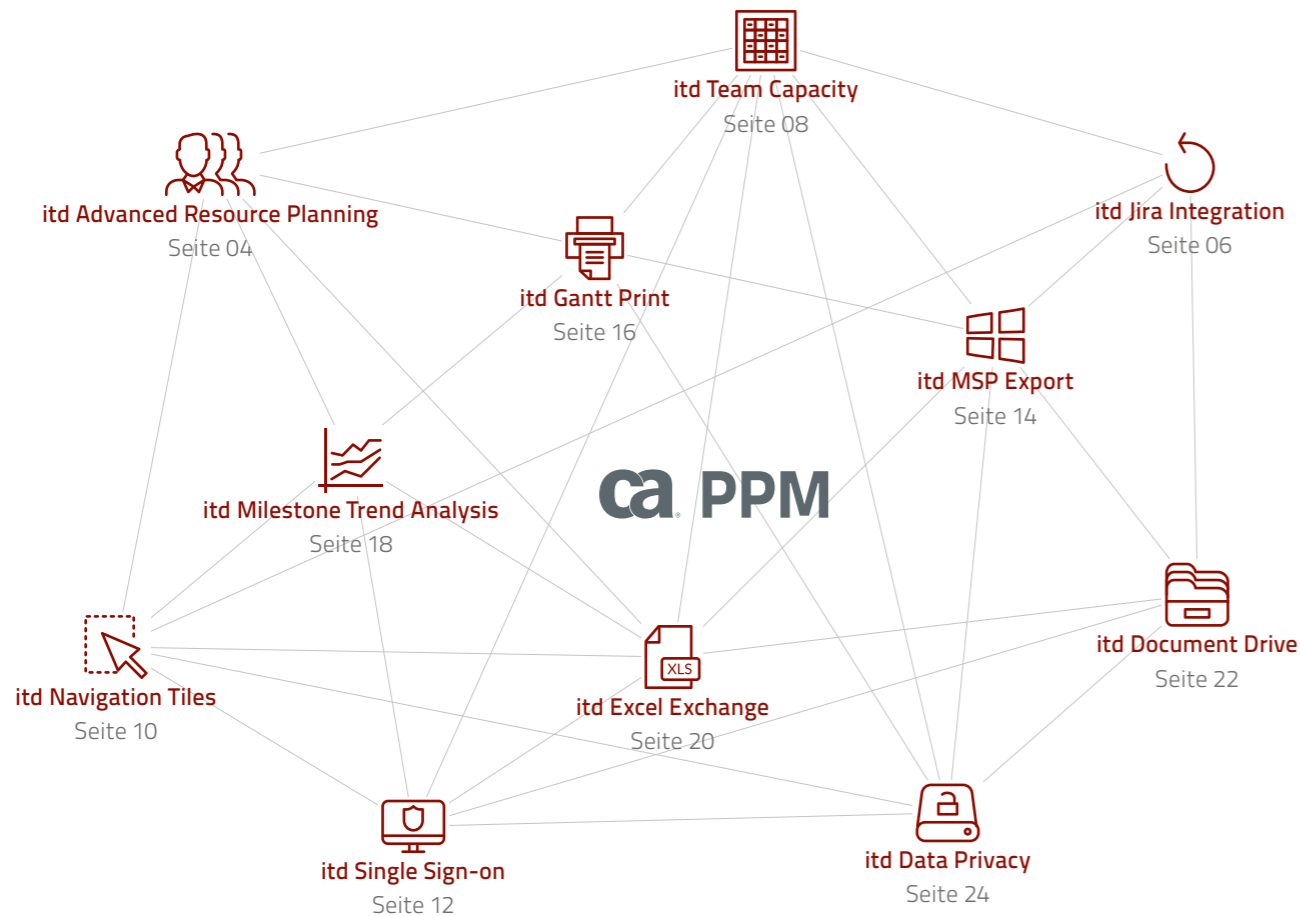




itd Add-ons

Machen Sie Ihr CA PPM unschlagbar



Unsere Add-ons für Ihren Erfolg

Die besten Investitionen zu tätigen, Ihre Ressourcen effizient einzusetzen und den Fokus auf die wertsteigernden Projekte Ihres Unternehmens zu legen, ist eine Herausforderung. Mit der Projektportfoliomangement-Lösung von CA Technologies steuern Sie Ihr Portfolio entlang der Unternehmensstrategie und treffen die richtigen Entscheidungen, um Projekte erfolgreich umzusetzen.

Kein Unternehmen gleicht jedoch bis ins Detail dem anderen. Daher ist es nur logisch, dass sich auch die Anforderungen an eine Software wie CA PPM unterscheiden. Nicht jede Funktionalität, die Ihre tägliche Arbeit erleichtert, ist bereits in der Standardversion gegeben. Als leidenschaftliche Problemlöser machen wir es uns bei itdesign zur Mission, genau die Erweiterungen zu entwickeln, die Ihr CA PPM unschlagbar machen: die itd Add-ons. Diese haben wir zu ausgereiften Produkten weiterentwickelt, sodass heute jeder CA PPM-Nutzer davon profitieren kann – auch Sie.

itdesign ist Technologie- und Focuspartner des Softwareherstellers CA Technologies. Seit über 15 Jahren arbeiten wir Seite an Seite, um CA PPM für Sie zu optimieren.



Einfache Ressourcenplanung in CA PPM

Projektübergreifende Ressourcenplanung ist keine leichte Aufgabe – auch mit der Unterstützung durch ein Tool wie CA PPM. Um alle relevanten Faktoren in die Planung einzubeziehen, müssen Sie immer noch häufig zwischen einzelnen Ansichten wechseln und der Blick aufs Ganze fehlt. Ihre Ressourcenplanung gestaltet sich dadurch nicht nur mühsam und fehleranfällig, sondern auch die Motivation Ihres Teams schwindet.

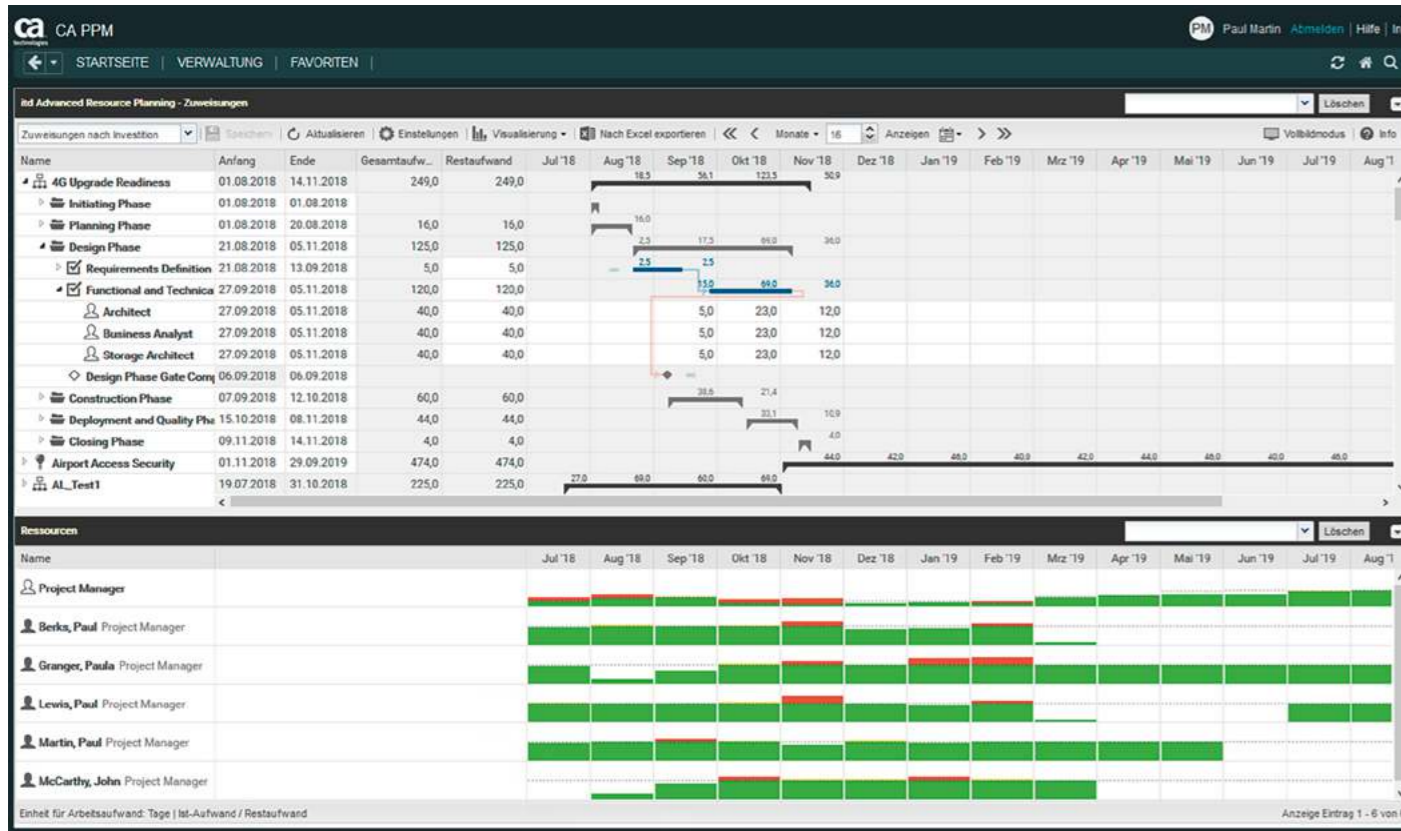
Mit itd Advanced Resource Planning planen Sie Ihre Ressourcen in kurzer Zeit und mit geringem Aufwand optimal in CA PPM. Bereits während der Planung erkennen Sie in Echtzeit die Auswirkungen Ihrer Änderungen auf die Auslastungssituation der Mitarbeiter. So erstellen Sie realistische Pläne und treffen die richtigen Entscheidungen bei der Wahl Ihrer Ressourcen.

Funktionen

- Bearbeitung von Allocations und Assignments für Projekte
- Sichtbare Echtzeit-Ressourcenauslastung über alle Projekte und Investitionen
- Globale Auslastungsansichten zur grafischen Darstellung von Engpässen
- Drag & Drop-Funktionalität
- Umfangreiche konfigurierbare Filtermöglichkeiten
- Szenario-Planung für Zuordnungen
- Verschieben ganzer Projektphasen mit einer Mausbewegung
- Aufbau eines Gantt-Diagramms
- Excel-Export der betrachteten Daten

Weitere Vorteile

- Einfache Konfiguration
- Konformität mit CA PPM Rechtekonzept
- Konstant leistungsstarke Performance
- Verfügbarkeit für SaaS und On-Premise
- Schneller Support



Erfahren Sie mehr!
itdesign.de/arp

+49 7071 3667-7500
add-ons@itdesign.de



Erfahren Sie mehr!
itdesign.de/jira-integration

+49 7071 3667-7500
add-ons@itdesign.de

Übersicht agiler Projekte in Jira und CA PPM

Für die operative Planung agiler und hybrider Projekte ist Jira eine häufig eingesetzte Software. Wenn jene Projekte allerdings nicht mehr in CA PPM gepflegt werden, schwindet Ihre Datenqualität und es fällt schwer, Ressourcen und finanzielle Mittel optimal auf die Projekte zu verteilen. Eine verschlechterte Entscheidungsgrundlage und doppelte Arbeit sind die Folge.

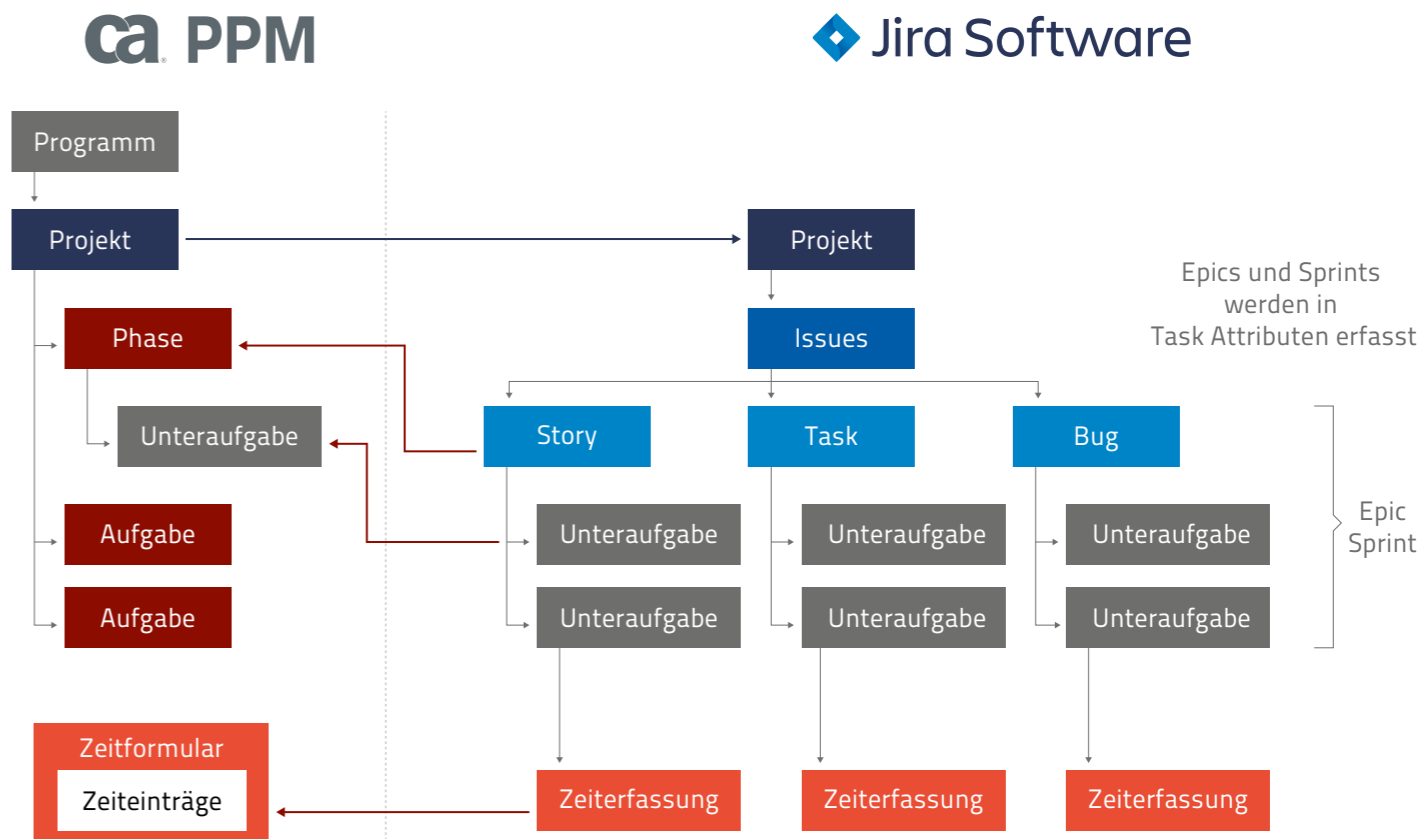
Mit itd Jira Integration schaffen Sie eine Übersicht Ihrer in Jira geplanten Projekte und Arbeitspakete in beiden Tools. Durch die automatische Übertragung von angelegten Projekten, Aktivitäten und Zeiterfassungen zwischen den Anwendungen werden diese in CA PPM sichtbar. Sie vermeiden doppelten Pflegeaufwand und minimieren das Fehlerisiko. Außerdem behalten beide Tools ihre Daseinsberechtigung und steigern sogar ihre Effizienz.

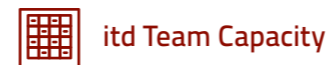
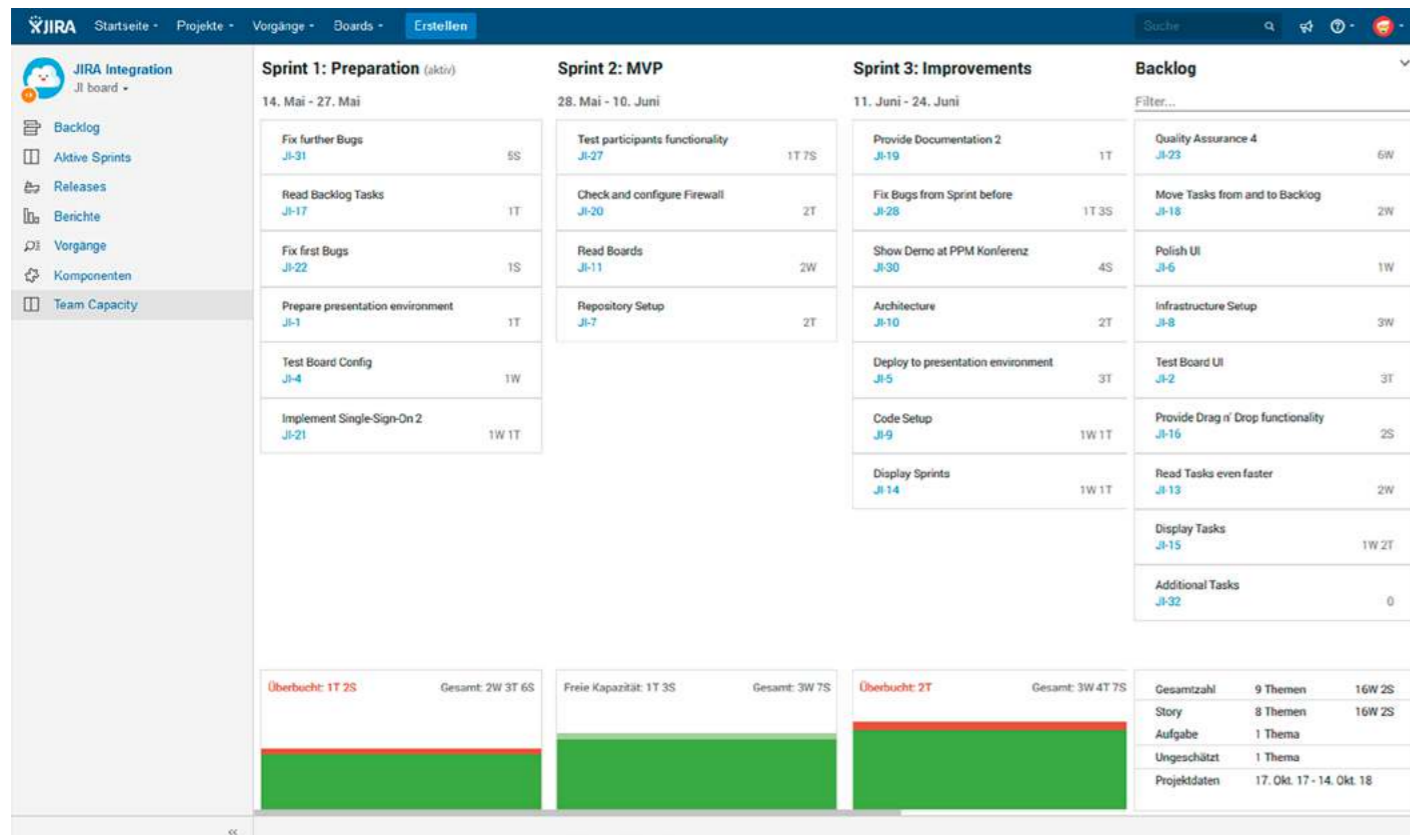
Funktionen

- Automatische Übertragung der Arbeitspakete von Jira nach CA PPM
- Automatische Übertragung erfasster Zeiten von Jira nach CA PPM
- Möglichkeit der automatischen Aggregation von Jira-Aktivitäten im Rahmen der Übertragung

Weitere Vorteile

- Einfache Konfiguration
- Individuelle Anpassbarkeit des Matchings der zu verknüpfenden Elemente
- Schneller Support





Einheitliche Ressourcenplanung in Jira und CA PPM

Agile Teams arbeiten gerne mit Jira, um Aktivitäten abzubilden und Sprints zu planen. Gleichzeitig ist CA PPM das führende System zur Ressourcenplanung, in dem alle Projekte und Abwesenheiten erfasst sind. Wenn diese bereits vorhandenen Informationen nicht zur Sprintplanung in Jira genutzt werden können, entsteht für das Projektteam unnötiger manueller Aufwand, während Sie als Ressourcenmanager Durchgriff und Transparenz verlieren.

Mit itd Team Capacity planen Sie Ihre Ressourcen einheitlich in Jira und CA PPM. Durch den direkten Vergleich der Ressourcenplanung in CA PPM mit den anfallenden Aktivitäten in Jira erkennen Sie Überlastungen sofort und planen Ihre Sprints optimal. CA PPM unterstützt Sie somit auch bei der Ressourcenplanung agiler Projekte.

Funktionen

- Anzeige der in CA PPM geplanten Ressourcenverfügbarkeit in Jira
- Verteilung der User Stories und Backlog-Einträge auf die nächsten Sprints
- Konfigurierbarkeit der Zuordnung von Jira Board und CA PPM Projekt
- Planung in Story Points oder in Stunden
- Skalierung des Aufwands zur Abdeckung von Meetings etc.
- Filter zur ausschließlichen Berücksichtigung agiler Ressourcen

Weitere Vorteile

- Einfache Installation
- Verfügbarkeit in Jira
- Verfügbarkeit in CA PPM im neuen und klassischen User Interface
- Verfügbarkeit für SaaS und On-Premise



Erfahren Sie mehr!

itdesign.de/team-capacity

+49 7071 3667-7500

add-ons@itdesign.de



Erfahren Sie mehr!

itdesign.de/navigation-tiles

+49 7071 3667-7500

add-ons@itdesign.de

Intuitive Navigation in CA PPM

Die Einführung einer Anwendung wie CA PPM in Ihrem Unternehmen steht und fällt mit der Akzeptanz durch deren Nutzer. Entscheidend ist vor allem die Benutzerfreundlichkeit. Je einfacher Elemente zu finden sind und je intuitiver die Navigation zu bedienen ist, umso leichter und schneller bewegen Sie sich als Anwender in der Software.

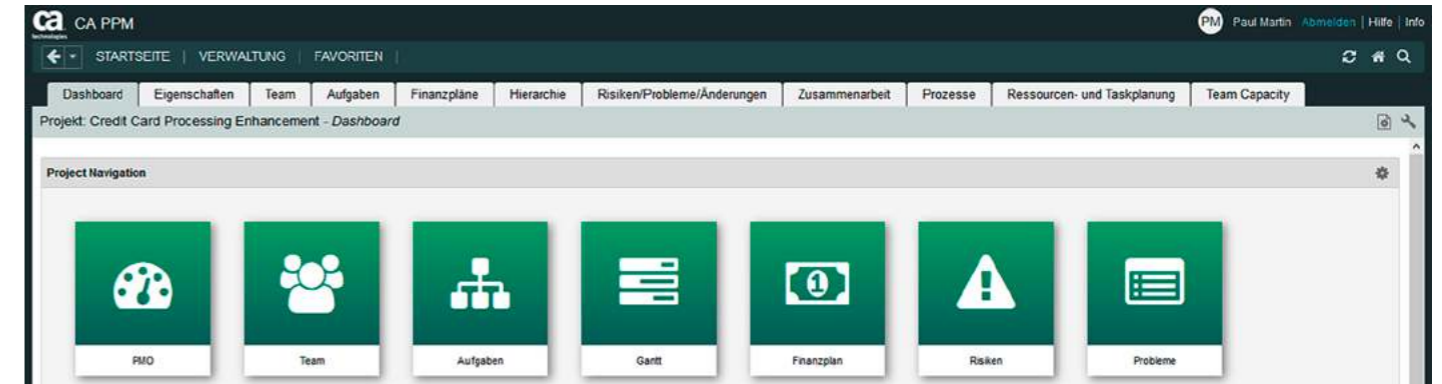
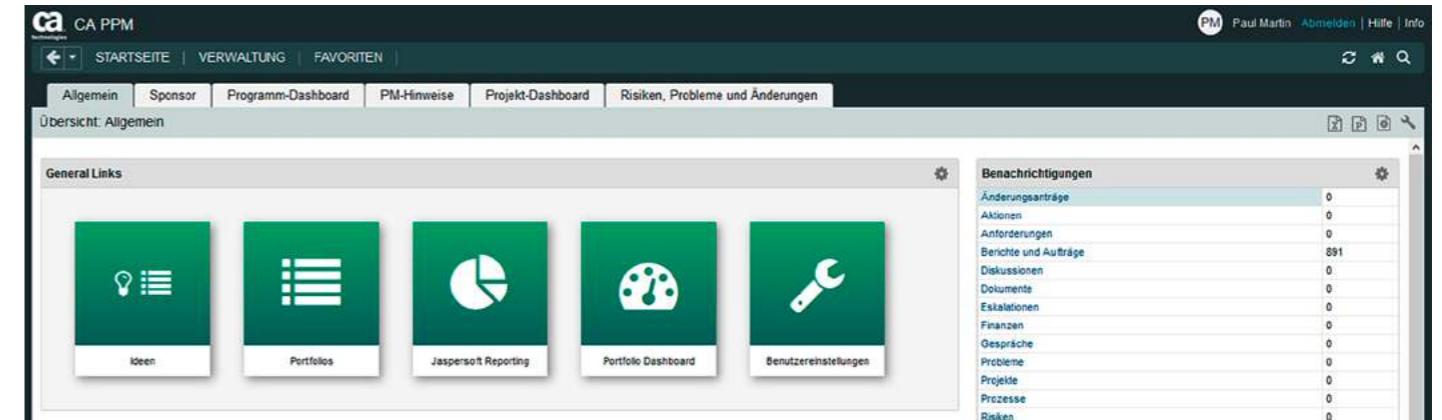
Mit itd Navigation Tiles navigieren Sie intuitiv in CA PPM. Durch die grafischen und individuell konfigurierbaren Elemente passen Sie die Navigation in CA PPM an die Bedürfnisse Ihrer Nutzer an. Damit wird die Verwendung der Software nicht nur einfach – sie macht sogar Spaß.

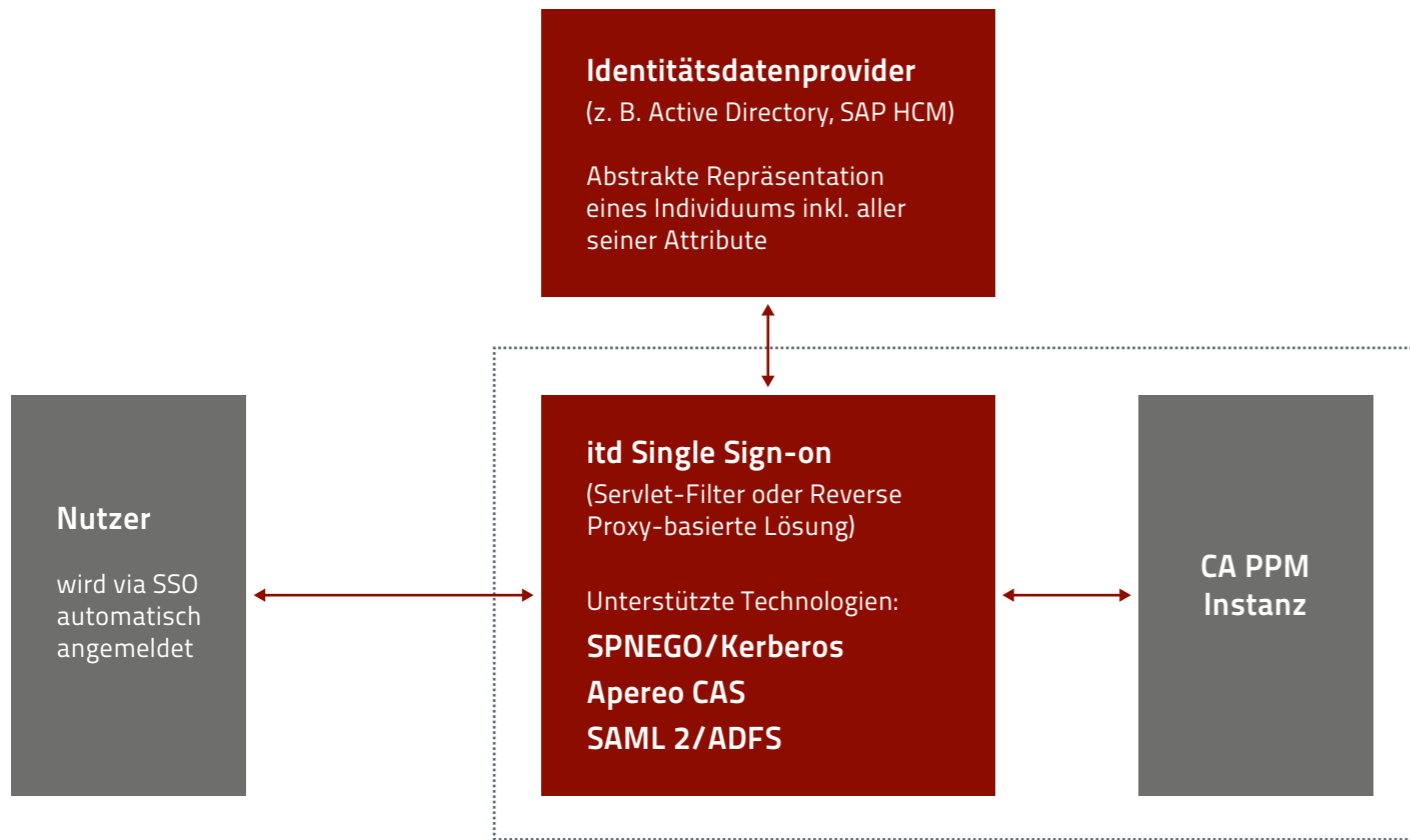
Funktionen

- Abbildung der Navigation in CA PPM durch grafische Elemente
- Individuelle Anpassung von Farbe, Größe und Position der Navigationselemente sowie des Hintergrunds, der Symbole etc.
- Aufruf externer und interner Links in CA PPM wie Projektunterseiten, Reports, Sharepoint-Seite des Projekts etc.
- Anwendung als generelle Navigation oder auf Objektebene, z. B. in der Projektnavigation oder dem Ressourcenmanagement
- Gruppenbasierte Steuerung der Zugriffsrechte auf einzelne Navigationselemente

Weitere Vorteile

- Einfache Installation in wenigen Minuten
- Einfache Konfiguration
- Verfügbarkeit für SaaS und On-Premise





Maximale Sicherheit für CA PPM

Bei Ihrer täglichen Arbeit erhalten Sie immer mehr Unterstützung durch Applikationen und Tools. Als Nutzer müssen Sie sich für jede Applikation neue Zugangsdaten merken, was oft zur Verwendung unsicherer Passwörter führt. Die Sicherung Ihres Unternehmensnetzwerkes und des Zugriffs auf einzelne Applikationen mit eigener Nutzerverwaltung stellt dadurch eine zunehmende Herausforderung dar.

Mit itd Single Sign-on integrieren Sie CA PPM in Ihr bestehendes Sicherheits- und Rechtekonzept und verankern dieses durchgängig in Ihrem Unternehmen. So erhalten nur berechtigte Personen ohne eine zusätzliche Anmeldung Zugriff auf CA PPM und die Arbeit mit Ihrem System wird sicherer, schneller und komfortabler.

Funktionen

- Möglichkeit zum Login in CA PPM ohne zusätzliche Anmeldung
- Zentrale Verwaltung von Passwort-Policies, Multi-Factor Authentifizierung etc.
- Zentrale Freischaltung und Sperrung neuer und ausscheidender Benutzer
- Unmittelbare Wirksamkeit zentral gesteuerter Änderungen
- Bereitstellung des Zugriffs auf das System nur an legitime Inhaber einer bestimmten Identität

Weitere Vorteile

- Flexible Konfiguration passend für individuelle Anforderungen
- Verfügbar für SaaS und On-Premise



Erfahren Sie mehr!

itdesign.de/sso

+49 7071 3667-7500
add-ons@itdesign.de



Erfahren Sie mehr!
itdesign.de/msp-export

+49 7071 3667-7500
add-ons@itdesign.de

Exakter Projektplan-Export von CA PPM nach Microsoft Project

Als Projektmanager müssen Sie Ihren Projektplan auch mit Personen außerhalb des Unternehmens teilen können, zum Beispiel mit Microsoft Project. Im Vergleich zu CA PPM verfolgt diese Applikation jedoch eine andere Herangehensweise in der Terminplanung. Daher ist der unveränderte Export Ihres Projektplans von CA PPM nach Microsoft Project nicht 1:1 möglich.

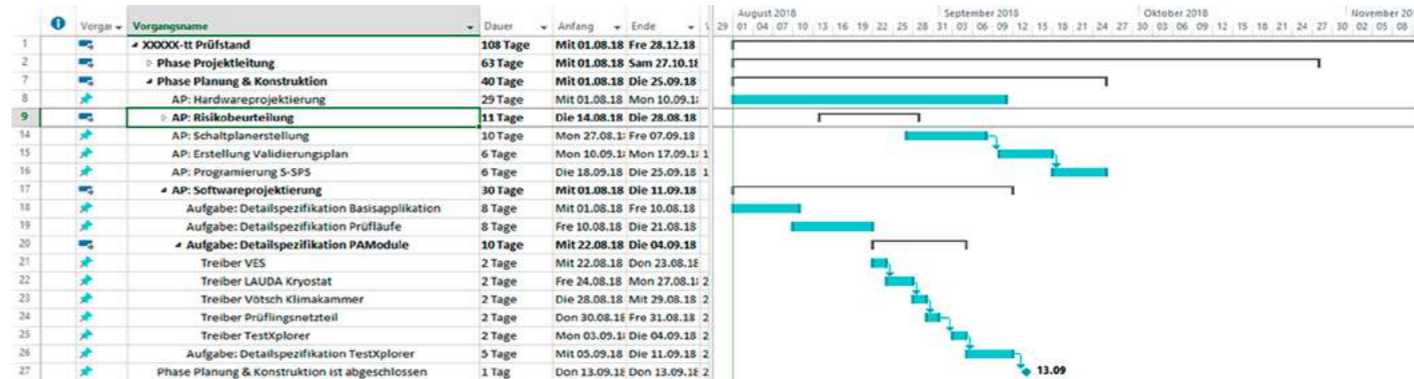
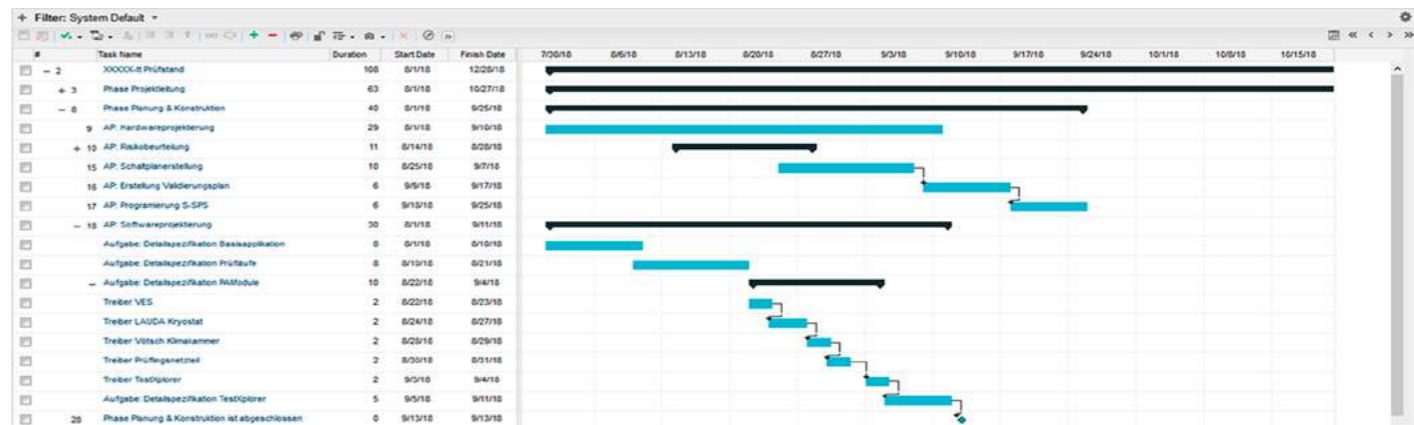
Mit itd MSP Export übertragen Sie Ihren Projektplan unverändert von CA PPM nach Microsoft Project. Durch einen Klick exportieren Sie Ihren Projektplan aus CA PPM und können diesen mit Dritten teilen. So sparen Sie zeitraubenden Mehraufwand durch händische Nachbesserungen des exportierten Projektplans.

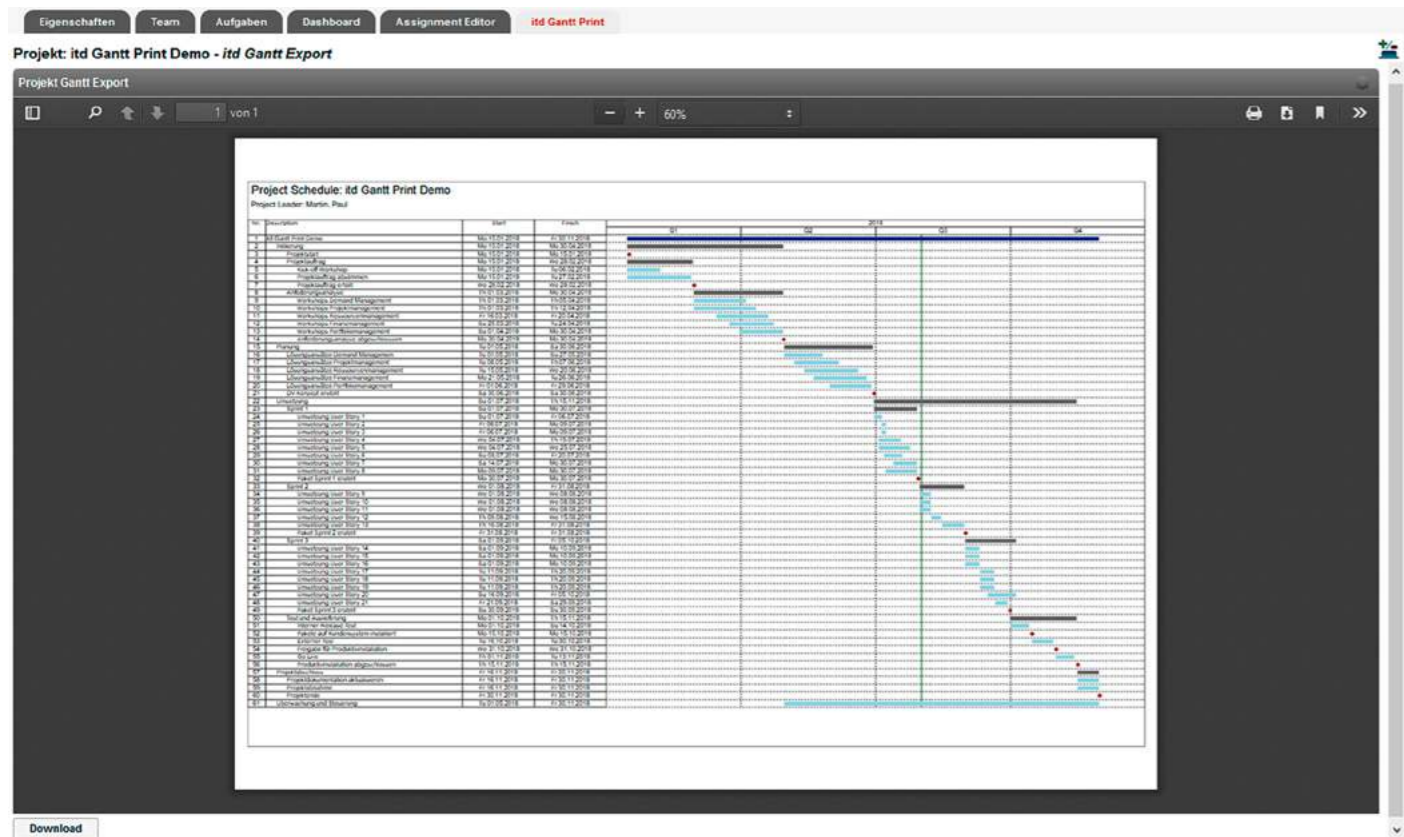
Funktionen

- Exportieren des Projektplans aus CA PPM nach Microsoft Project
- Möglichkeit zum Ausschluss von Ressourcendaten im Export

Weitere Vorteile

- Einfache Installation in wenigen Minuten
- Keine Installation oder Einstellung durch den User notwendig – Sie erhalten eine gewöhnliche .mpp-Datei





Schneller Druck von Gantt-Diagrammen direkt aus CA PPM

Ob bei der internen Projektarbeit, der Arbeit mit Lieferanten oder in der Zusammenarbeit mit Kunden – als Projektleiter müssen Sie in der Lage sein, Ihren Projektplan mit anderen zu teilen. Oftmals ist ein Ausdruck des Plans unvermeidbar. In der Standardversion von CA PPM steht jedoch keine ausreichende Funktion zur Verfügung, mit der Sie diese Anforderung mühelos ausführen können.

Mit itd Gantt Print drucken Sie Ihre Projektpläne einfach und direkt aus CA PPM. Sie bestimmen selbst die im Druck sichtbaren Elemente, exportieren Ihr Diagramm mit einem Klick als PDF-Dokument und erhalten in kürzester Zeit einen auf DIN A3 optimierten Ausdruck.

Funktionen

- Druckfunktion von Gantt-Diagrammen direkt aus CA PPM
- Erstellen eines DIN A3-optimierten PDF-Dokuments für den Druck
- Bereitstellen und Strukturieren verschiedener Aufgabenlisten
- Wiederholung von Spaltenkopf sowie Fuß- und Kopfzeile bei mehrseitigem Druck
- Anzeige der Heute-Linie

Weitere Vorteile

- Einfache Installation in wenigen Minuten
- Unterstützung in allen Browsern
- Verfügbarkeit für SaaS und On-Premise



Erfahren Sie mehr!

itdesign.de/gantt-print

+49 7071 3667-7500
add-ons@itdesign.de



Erfahren Sie mehr!
itdesign.de/mta

+49 7071 3667-7500
add-ons@itdesign.de



Zuverlässige Überwachung der Planungsgenauigkeit von Projekten in CA PPM

Für die realistische Planung Ihrer Projekte in CA PPM ist es essentiell, dass Sie deren Fortschritt kontinuierlich überwachen. Ohne diese zuverlässige Kontrolle erkennen Sie Terminverzögerungen möglicherweise nicht rechtzeitig. In der Folge können Sie zeitliche Zielvorgaben nicht einhalten und müssen Teilprojekte verschieben.

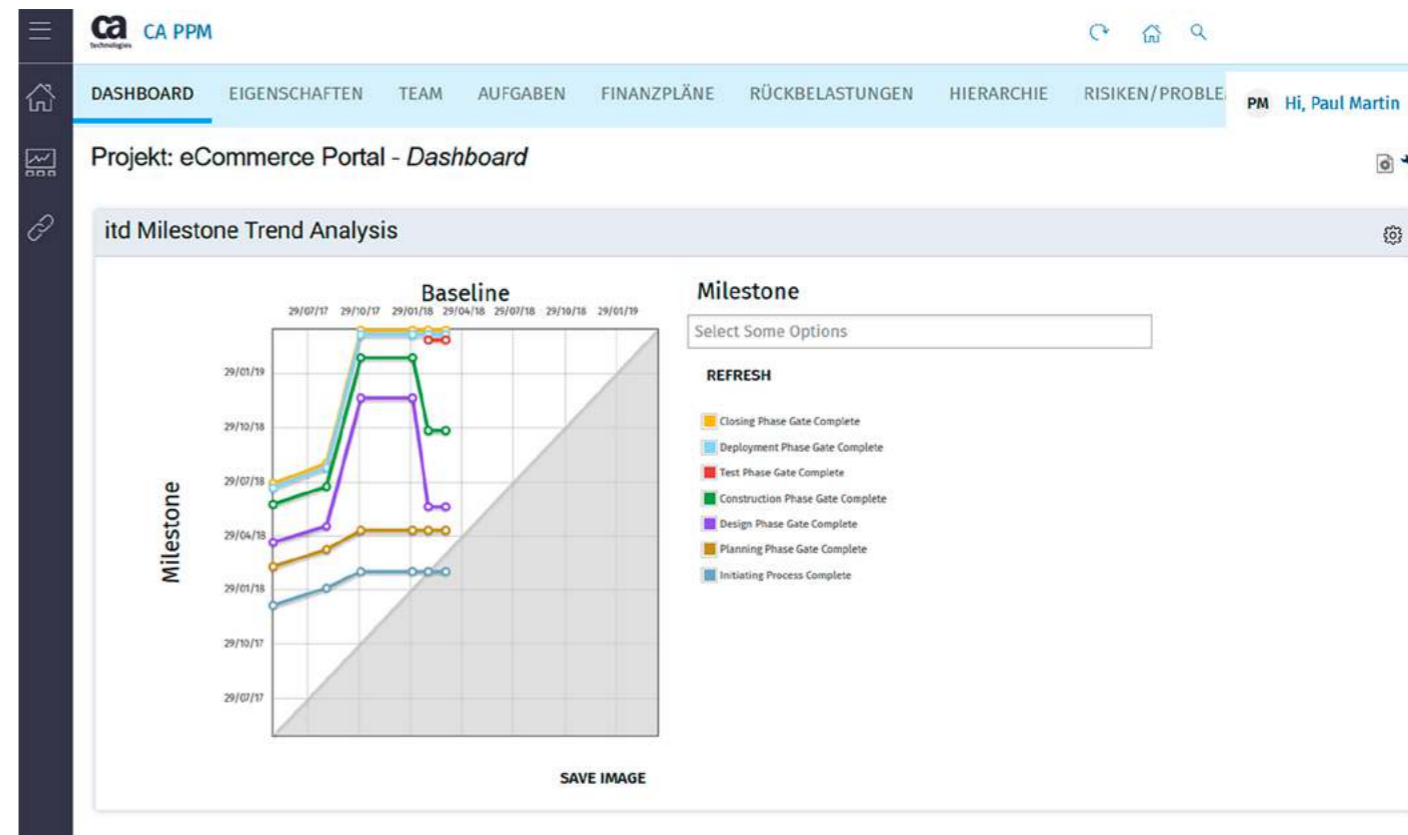
Mit itd Milestone Trend Analysis überwachen Sie die Planungsgenauigkeit zuverlässig in CA PPM. Anhand der grafisch dargestellten Analyse kontrollieren Sie den Fortschritt des Projektverlaufs kontinuierlich und erkennen Abweichungen rechtzeitig. Im Idealfall ist der Verlauf waagrecht und gleichmäßig. Ausreißer nach oben oder unten deuten auf eine ungenaue Planung hin. So nutzen Sie die Chance, vorausschauend gegenzusteuern und die richtigen Maßnahmen abzuleiten.

Funktionen

- Meilensteintrendanalyse zur Überwachung des Projektfortschritts auf Basis der Veränderungen an Projekt- und Basisplan
- Anzeige im CA PPM Projekt-Dashboard
- Filtermöglichkeit einzelner Meilensteine auf der Projektebene
- Filtermöglichkeit bestimmter Projekte und Meilensteinkategorien auf der Programmebene
- Bild-Export der Meilensteintrendanalyse

Weitere Vorteile

- Einfache Installation in wenigen Minuten
- Keine Konfiguration notwendig

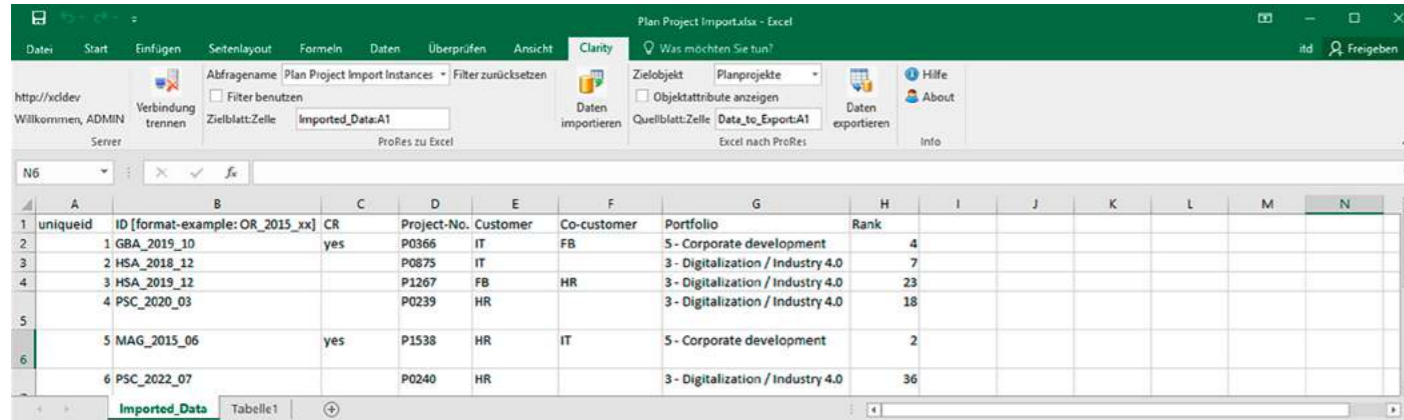


Bidirektionaler Datenaustausch zwischen CA PPM und Microsoft Excel

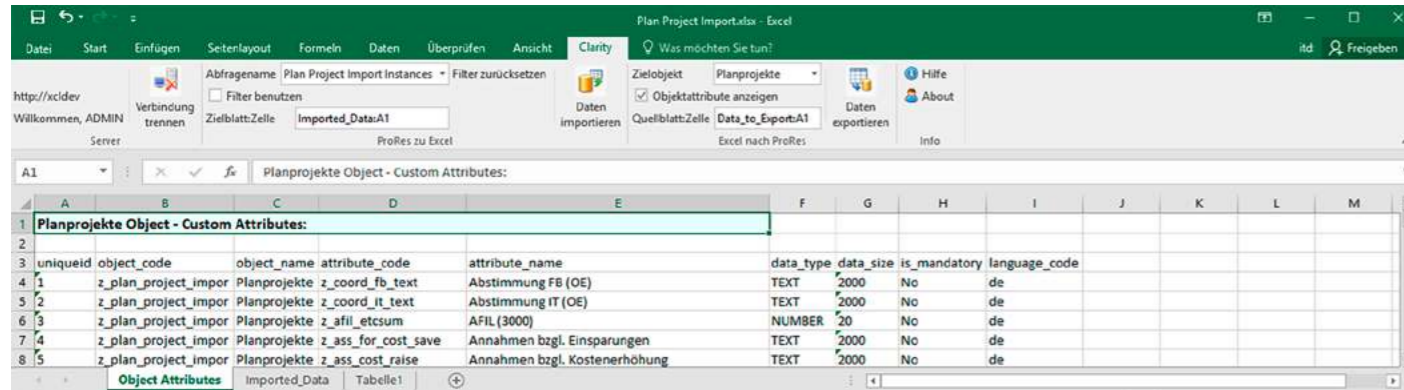


Erfahren Sie mehr!
itdesign.de/excel-exchange

+49 7071 3667-7500
add-ons@itdesign.de



| | A | B | C | D | E | F | G | H | I | J | K | L | M | N |
|---|----------|---------------------------------|-----|-------------|----------|-------------|-----------------------------------|------|---|---|---|---|---|---|
| 1 | uniqueid | ID [format-example: OR_2015_xx] | CR | Project-No. | Customer | Co-customer | Portfolio | Rank | | | | | | |
| 2 | 1 | GBA_2015_10 | yes | P0366 | IT | FB | 5 - Corporate development | 4 | | | | | | |
| 3 | 2 | HSA_2018_12 | | P0875 | IT | | 3 - Digitalization / Industry 4.0 | 7 | | | | | | |
| 4 | 3 | HSA_2019_12 | | P1267 | FB | HR | 3 - Digitalization / Industry 4.0 | 23 | | | | | | |
| 5 | 4 | PSC_2020_03 | | P0239 | HR | | 3 - Digitalization / Industry 4.0 | 18 | | | | | | |
| 6 | 5 | MAG_2015_06 | yes | P1538 | HR | IT | 5 - Corporate development | 2 | | | | | | |
| 7 | 6 | PSC_2022_07 | | P0240 | HR | | 3 - Digitalization / Industry 4.0 | 36 | | | | | | |



| | A | B | C | D | E | F | G | H | I | J | K | L | M |
|---|--|----------------------|----------------------------------|----------------|-------------------------------|-----------|-----------|--------------|---------------|---|---|---|---|
| 1 | Planprojekte Object - Custom Attributes: | | | | | | | | | | | | |
| 2 | | | | | | | | | | | | | |
| 3 | uniqueid | object_code | object_name | attribute_code | attribute_name | data_type | data_size | is_mandatory | language_code | | | | |
| 4 | 1 | z_plan_project_impor | Planprojekte_z_coord_fb_text | | Abstimmung FB (OE) | TEXT | 2000 | No | de | | | | |
| 5 | 2 | z_plan_project_impor | Planprojekte_z_coord_it_text | | Abstimmung IT (OE) | TEXT | 2000 | No | de | | | | |
| 6 | 3 | z_plan_project_impor | Planprojekte_z_afil_etcsam | | AFIL (3000) | NUMBER | 20 | No | de | | | | |
| 7 | 4 | z_plan_project_impor | Planprojekte_z_ass_for_cost_save | | Annahmen bzgl. Einsparungen | TEXT | 2000 | No | de | | | | |
| 8 | 5 | z_plan_project_impor | Planprojekte_z_ass_cost_raise | | Annahmen bzgl. Kostenerhöhung | TEXT | 2000 | No | de | | | | |

Für die Bearbeitung und Analyse großer Datenmengen schätzen viele Nutzer die Funktionen von Microsoft Excel. CA PPM bietet zwar einen Excel-Export für Reports und Portlets, in der Standard-Version ist es jedoch nicht möglich, Daten zu exportieren, diese zu verändern und wieder nach CA PPM zu importieren.

Mit itd Excel Exchange tauschen Sie große Datenmengen schnell und einfach zwischen CA PPM und Microsoft Excel aus. Als Anwender exportieren Sie Daten problemlos aus CA PPM, verändern diese in Microsoft Excel und importieren sie anschließend wieder nach CA PPM. So profitieren Sie von einer raschen Bearbeitung großer Datenmengen sowie den erweiterten Analysemöglichkeiten in Microsoft Excel.

Funktionen

- Verbindung zu CA PPM-Instanz aus Excel
- Export von Daten aus CA PPM nach Excel mit frei wählbaren Objekten
- Export von Daten mit nutzerspezifischen Gebietschemata wie Datum und Einheit
- Filtereinstellungen für bestimmte Daten
- Import von Daten aus Excel in ein CA PPM Custom Object
- Korrekter Export von Rich Text-Feldern
- Start von Prozessen in CA PPM

Weitere Vorteile

- Installation für definierte Nutzer
- Verfügbarkeit für SaaS und On-Premise



Erfahren Sie mehr!
itdesign.de/document-drive

+49 7071 3667-7500
 add-ons@itdesign.de

Schnelle Bearbeitung von Dokumenten in CA PPM

Bei der Bearbeitung von Dokumenten in CA PPM stoßen Sie schnell an die technischen Grenzen des Systems. Für die Editierung müssen Dokumente erst heruntergeladen, lokal gespeichert und anschließend wieder in CA PPM hochgeladen werden. Da jene an verschiedenen Stellen im Tool gespeichert werden, sind sie zudem nur mit zeitlichem Aufwand zu finden.

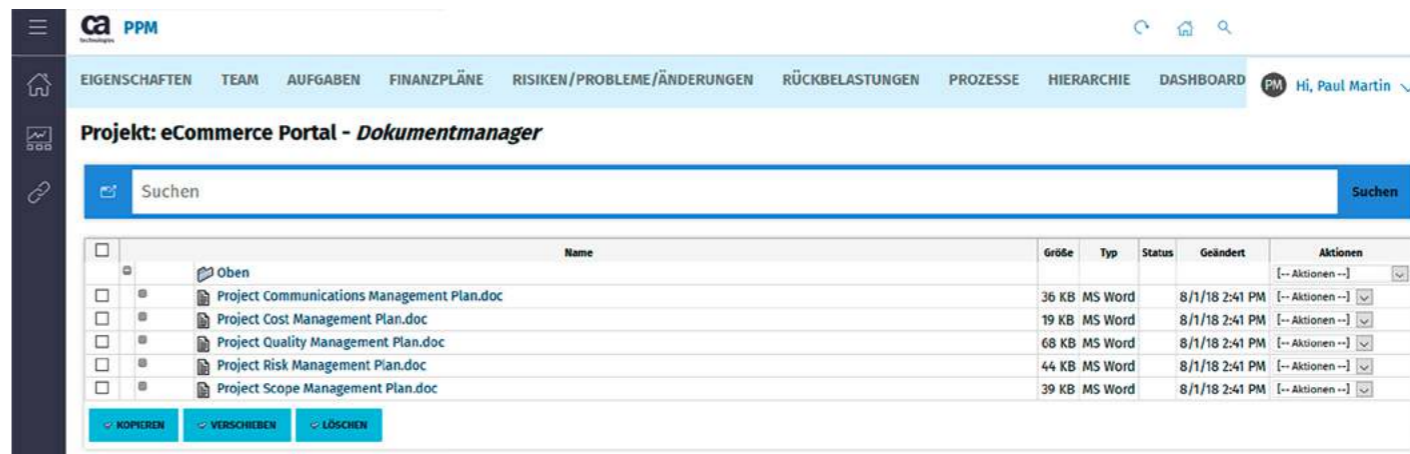
Mit itd Document Drive bearbeiten Sie Ihre Dokumente aus CA PPM im Handumdrehen. Über die Navigation Ihres Windows Explorers erhalten Sie eine Übersicht aller im Tool abgelegter Dokumente, welche Sie direkt öffnen und editieren können. Ihre bearbeitete Version wird anschließend wieder automatisch in CA PPM gespeichert, ohne das ursprüngliche Dokument zu überschreiben. Zeitaufwändiges lokales Zwischenspeichern sowie manuelle Up- und Downloads werden dadurch obsolet.

Funktionen

- Zugriff auf CA PPM Dokumentenmanagement-System (DMS) über ein lokales Verzeichnis
- Unterstützung jedes existierenden WebDAV-Clients
- Volle Integration in die Standard-CA-PPM-DMS-Funktionalität: Anzeige von Ordnerstrukturen und Dateien sowie Datei- und Ordneroperationen
- Respektieren der Versionierung von Dokumenten

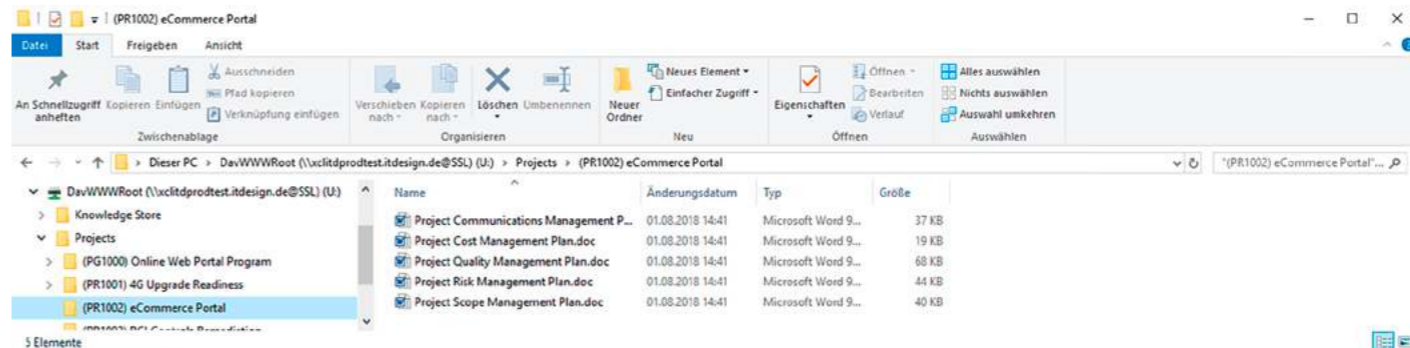
Weitere Vorteile

- Mit CA PPM gekoppelte Authentifizierung
- Unterstützung des CA PPM Rechtemodells
- SSL-Unterstützung



The screenshot shows the CA PPM web interface. The top navigation bar includes 'EIGENSCHAFTEN', 'TEAM', 'AUFGABEN', 'FINANZPLÄNE', 'RISIKEN/PROBLEME/ÄNDERUNGEN', 'RÜCKBELASTUNGEN', 'PROZESSE', 'HIERARCHIE', and 'DASHBOARD'. The user is logged in as 'Hi, Paul Martin'. The main content area is titled 'Projekt: eCommerce Portal - Dokumentmanager'. Below the title is a search bar with the text 'Suchen'. A table lists documents with columns for Name, Größe, Typ, Status, Geändert, and Aktionen. The table contains five entries for various management plans.

| Name | Größe | Typ | Status | Geändert | Aktionen |
|--|-------|---------|--------|----------------|------------------|
| Oben | | | | | [-- Aktionen --] |
| Project Communications Management Plan.doc | 36 KB | MS Word | | 8/1/18 2:41 PM | [-- Aktionen --] |
| Project Cost Management Plan.doc | 19 KB | MS Word | | 8/1/18 2:41 PM | [-- Aktionen --] |
| Project Quality Management Plan.doc | 68 KB | MS Word | | 8/1/18 2:41 PM | [-- Aktionen --] |
| Project Risk Management Plan.doc | 44 KB | MS Word | | 8/1/18 2:41 PM | [-- Aktionen --] |
| Project Scope Management Plan.doc | 39 KB | MS Word | | 8/1/18 2:41 PM | [-- Aktionen --] |



The screenshot shows a Windows Explorer window titled '(PR1002) eCommerce Portal'. The address bar shows the path: 'Dieser PC > DavWWWRoot (\\\xcitdprodtest.itdesign.de@SSL) (U) > Projects > (PR1002) eCommerce Portal'. The main pane displays a list of files with columns for Name, Änderungsdatum, Typ, and Größe. The files listed are the same as in the CA PPM web interface screenshot.

| Name | Änderungsdatum | Typ | Größe |
|--|------------------|---------------------|-------|
| Project Communications Management P... | 01.08.2018 14:41 | Microsoft Word 9... | 37 KB |
| Project Cost Management Plan.doc | 01.08.2018 14:41 | Microsoft Word 9... | 19 KB |
| Project Quality Management Plan.doc | 01.08.2018 14:41 | Microsoft Word 9... | 68 KB |
| Project Risk Management Plan.doc | 01.08.2018 14:41 | Microsoft Word 9... | 44 KB |
| Project Scope Management Plan.doc | 01.08.2018 14:41 | Microsoft Word 9... | 40 KB |

DSGVO Selbstauskunft

| Eigenschaft | Wert |
|-----------------------|---------------------------|
| User ID | 5003044 |
| Vorname | Paul |
| Nachname | Martin |
| Username | pm |
| E-Mail | paulMartin@mailserver.com |
| Abteilung | Business Operations |
| Standort | New York |
| Anstellungsdatum | 2005-03-01 |
| Datensatz erstellt | 2018-07-05 |
| Extern? | 0 |
| Zuletzt eingeloggt am | 2018-07-31 |
| Job-Beschreibung | Project Manager |
| Adresse I | Main Street 3 |
| Adresse II | Apartment 23 |
| Adresse III | - |
| Postleitzahl | 81273 |
| Tel. privat | 123-456-789 |
| Tel. Arbeit | 587-654-321 |
| Tel. mobil | 001-002-003 |

1 - 19 von 19 angezeigt

DSGVO Meine Gruppen

| Gruppe |
|---|
| ARP Users |
| Grundlegende Gruppe für Benutzerzugriff |
| PIMO - Erweiterte Berichterstellung - Alle Berichte und Domänen |
| PIMO-Parteien - IT |
| PIMO-Portfoliomanager |
| PIMO-Projektsteller |
| PIMO-Projektmanager - Erweitert |
| PIMO-Prozessmanager |
| PIMO-Zeitformularadministrator |
| Portfolio - Benutzer |
| Portfolio - Manager |
| Portfolio - Zugreifen |
| Projektmanager |

1 - 13 von 13 angezeigt

DSGVO Zuordnungen/Zuweisungen/Actuals

| Name | Typ | Stunden |
|---------------------------------------|-----------|---------|
| Mobile Initiative for EMEA | Zuordnung | 1.344 |
| Mobile Initiative for EMEA | Zuweisung | 1.344 |
| Online Order Performance Improvements | Zuweisung | 280 |
| Online Order Performance Improvements | Zuordnung | 280 |
| eCommerce Portal | Zuweisung | 208 |
| eCommerce Portal | Zuordnung | 200 |
| Mobile Environmental Testing | Zuordnung | 200 |
| Mobile Environmental Testing | Zuweisung | 200 |
| Vacation Time | Zuordnung | 0 |
| Vacation Time | Zuweisung | 0 |

1 - 10 von 10 angezeigt



Mehr Datenschutz und Transparenz in CA PPM

Spätestens dank der neuen EU-Datenschutz-Grundverordnung liegt ein besonderes Augenmerk auf dem Schutz von personenbezogenen Daten. Unternehmen tragen Verantwortung für die Sicherheit und den korrekten Umgang mit Daten. Sie sind verpflichtet, Kunden, Partnern und Mitarbeitern Auskunft über die Verarbeitung ihrer Daten in CA PPM zu geben und müssen in der Lage sein, diese gegebenenfalls zu löschen.

Mit itd Data Privacy schützen Sie die Daten in Ihrem Unternehmen und schaffen Transparenz über deren Verwendung. Durch das einheitliche Löschkonzept können Daten nach Ihren individuellen Vorgaben ohne manuelles Eingreifen automatisch entfernt werden. Zusätzlich bieten Sie eine Selbstauskunft, mit der Akteure jederzeit abfragen können, wie ihre Daten in CA PPM verwendet werden.

Funktionen

- Automatisches Löschkonzept nach individuellen Anforderungen konfigurierbar
- Transparente Übersicht zur Verwendung der eigenen Daten als Selbstauskunft
- Integrierter Excel-Export der Selbstauskunft

Weitere Vorteile

- Einfache Installation in wenigen Minuten
- Individuelle Anpassungen



Erfahren Sie mehr!
itdesign.de/data-privacy

+49 7071 3667-7500
add-ons@itdesign.de

Mit itdesign gewinnen Sie einen starken Partner

Als Focus- und Technologiepartner legen wir großen Wert auf die enge Zusammenarbeit mit dem Softwarehersteller CA Technologies. Seit über 15 Jahren stehen wir als Experte für Projektportfoliomanagement weltweit mehr als 50 CA PPM-Kunden zur Seite und zählen international zu den Anbietern mit den meistgenutzten CA PPM-Erweiterungen. In unserem Team aus über 50 dedizierten Mitarbeitern unterstützen wir unsere Kunden bei der Implementierung der Software sowie dem laufenden Betrieb. Wir arbeiten jeden Tag daran, CA PPM für Sie zu perfektionieren und echten Mehrwert zu erzeugen.

Dafür steht itdesign

- Langjährige Erfahrung und PPM-Expertise
- Professionelle Beratung und schnellen Support
- Starke und langfristige Partnerschaft
- Begeisterung für erfolgreiche Zusammenarbeit
- Passgenaue Lösungen für individuelle Anforderungen





Herausragende Softwarelösungen für den Erfolg projektorientierter Unternehmen

Gegründet 1999, ist die itdesign GmbH anerkannter Partner von Konzernen und mittelständischen Unternehmen für die Umsetzung von projekt- und kundenorientierten IT-Lösungen. Mit den Geschäftsbereichen Customer Relationship Management (CRM), Agile und Project Portfolio Management (PPM) sowie der cloudbasierten Lösung Meisterplan für die Ressourcenplanung unterstützt itdesign Unternehmen wie T-Systems, Nordex oder Walter Knoll.

Langfristige Partnerschaften mit der CAS Software AG im Bereich CRM und der CA Technologies im Bereich Agile & PPM bilden das Rückgrat des seit 20 Jahren kontinuierlich gewachsenen Unternehmens. Über 130 Mitarbeiter sind für die Implementierung herausragender CRM- und PPM-Lösungen verantwortlich. Durch itdesign entwickelte Add-ons sorgen bei tausenden Anwendern für Produktivitätssteigerung und eine bessere Nutzbarkeit der Standardlösungen von CAS und CA.

Mit Meisterplan hat itdesign in den letzten Jahren eine der erfolgreichsten cloudbasierten PPM-Lösungen weltweit entwickelt. Schon jetzt gehört die SaaS-Lösung für die effektive Verwaltung umfangreicher Projektportfolios und zur Ressourcenplanung zu den „Category Leaders“ im PPM-Ranking der Gartner-Tochter GetApp. Das internationale Wachstum wird durch Vertriebsniederlassungen in Kanada und den USA unterstützt.

itdesign GmbH
Friedrichstraße 12
72072 Tübingen
Deutschland
Tel.: +49 7071 3667-60
Fax: +49 7071 3667-89
info@itdesign.de
www.itdesign.de